

2022_aktív hallgatói_magyar_FOK

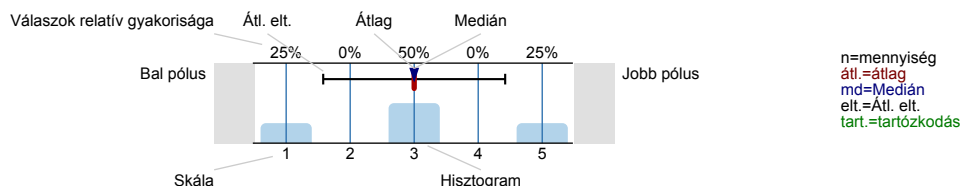
Válaszadók száma = 14



Felmérés eredmények

Jelmagyarázat

Kérdésszöveg

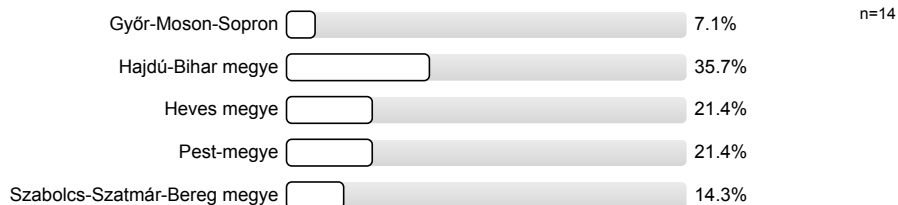
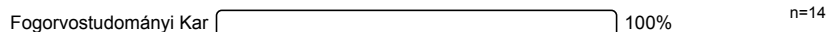


1. Általános kérdések

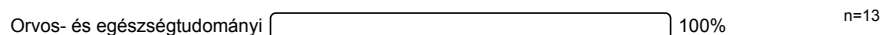
1.1) Válaszadó neme:



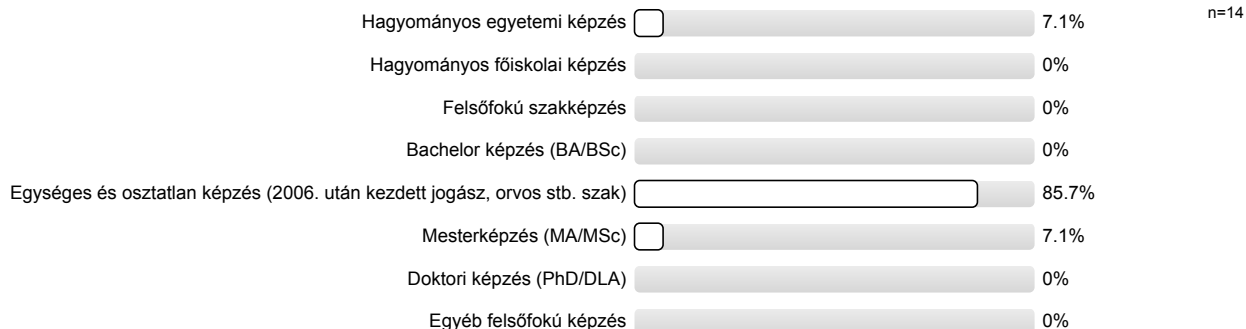
1.2) Válaszadó lakhelye:

1.3) Az intézmény melyik karán tanul?
(amennyiben több szakon tanul, arra gondoljon, amelyet fontosabbnak, fő szakjának tart!)

1.4) A választott szak képzési területe?



1.5) A választott szak képzési szintje?



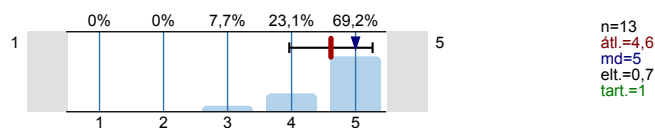
1.6) Részt vesz Ön a Debreceni Egyetem által indított duális képzésben?



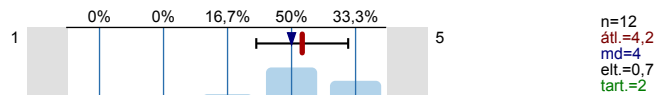
2. Munkával kapcsolatos kompetenciák fontossága

Kérjük mérlegelje, hogy mennyire tartja fontosnak a következő kompetenciákat? (1=egyáltalán nem fontos; 2=nem fontos 3=közepesen fontos; 4=fontos; 5 =nagyon fontos; 0= nincs véleménye)

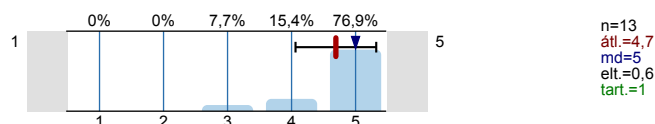
2.1) Proaktív problémamegoldás



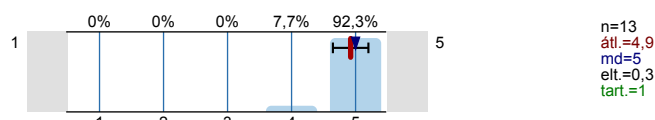
2.2) Tökéletességre törekvés



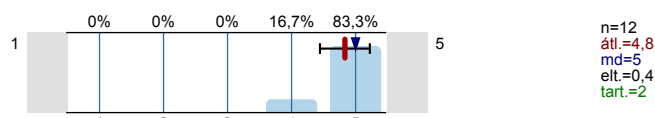
2.3) Csapatmunka



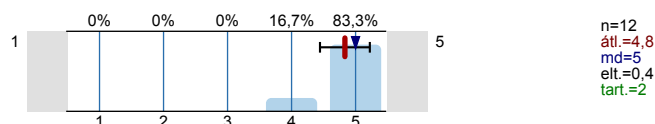
2.4) Kitartás



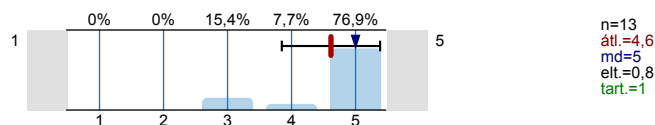
2.5) Céltudatosság



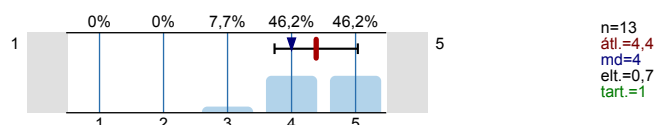
2.6) Kommunikativitás



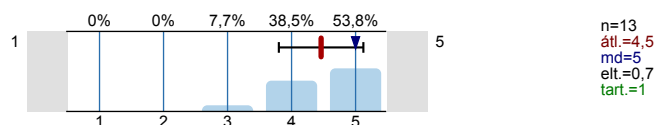
2.7) Magabiztosság



2.8) Tanulási vágy



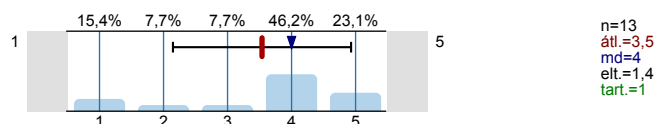
2.9) Feladattervezés



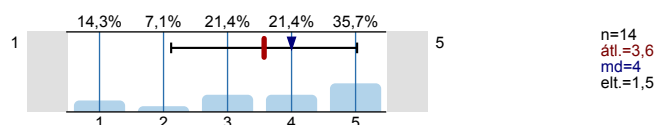
3. Ismeretek, készségek fejlesztésével való elégedettség

Kérjük mérlegelje, hogy Ön mennyire elégedett azzal, ahogy a kar átadja, fejleszti az alábbi ismereteket, készségeket. (1=egyáltalán nem elégedett; 2=nem elégedett; 3=közepesen elégedett; 4=elégedett; 5 =teljes mértékben elégedett; 0=nincs véleménye)

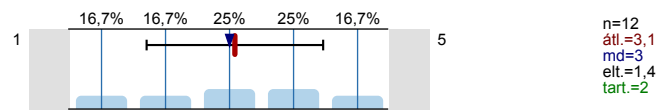
3.1) szakmai elméleti alapok



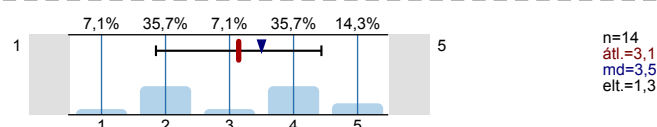
3.2) szakmai gyakorlati jártasság



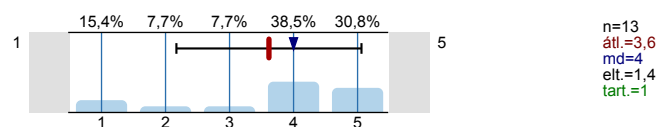
3.3) számítógépes ismeretek



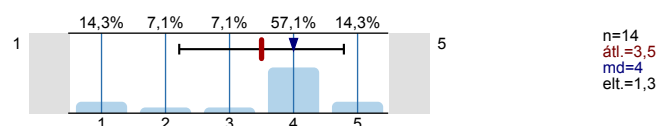
3.4) idegennyelv tudás



3.5) az egyetemen megszerzett tudás hasznossága



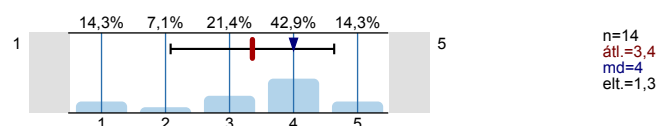
3.6) oktatás színvonala (összességében)



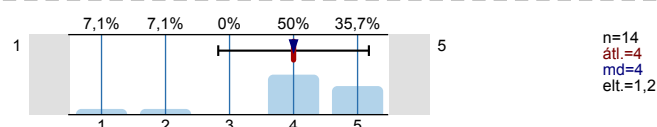
4. Infrastruktúra

Kérjük mérlegelje, hogy Ön mennyire elégedett az alábbiakkal. (1=egyáltalán nem elégedett; 2=nem elégedett; 3=közepesen elégedett; 4=többnyire elégedett; 5=teljes mértékben elégedett; 0=nincs véleménye)

4.1) oktatás tárgyi feltételei



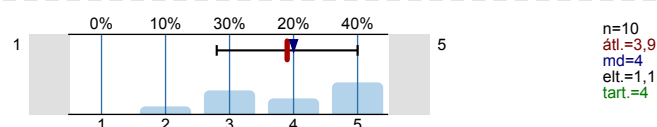
4.2) épületek állapota külleme



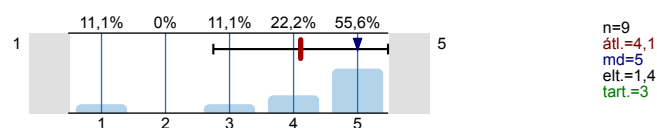
5. Szolgáltatások

Kérjük mérlegelje, hogy Ön mennyire elégedett az alábbiakkal. (1=egyáltalán nem elégedett; 2=nem elégedett; 3=közepesen elégedett; 4=többnyire elégedett; 5=teljes mértékben elégedett; 0=nincs véleménye)

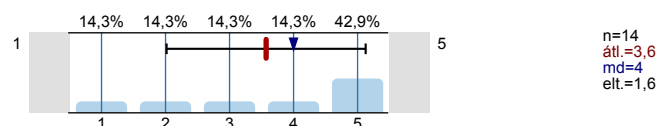
5.1) kollégiummal kapcsolatos szolgáltatások



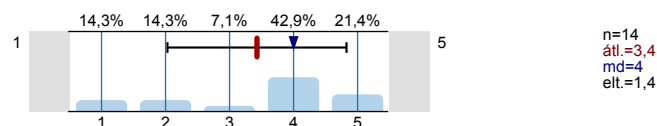
5.2) sportolással kapcsolatos szolgáltatások



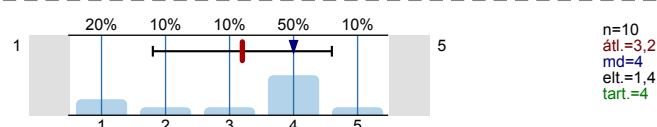
5.3) Hallgatói Szolgáltató Központ/Tanulmányi Osztály ügyintézésével kapcsolatos szolgáltatások



5.4) Tanszéki/Intézeti ügyintézésével kapcsolatos szolgáltatások

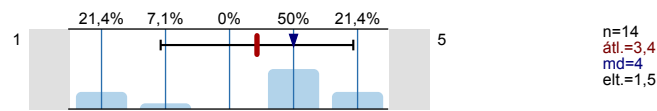


5.5) A nem tanulmányi jellegű tanácsadással?

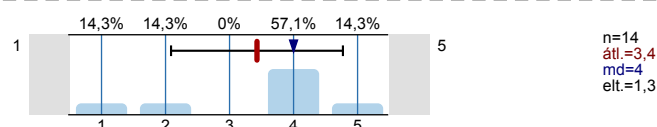


5.6)	A kar működése megismerésének lehetőségével?	<p>Bar chart showing the distribution of responses for 'A kar működése megismerésének lehetőségével?'. The x-axis represents ratings from 1 to 5. The y-axis represents the percentage of respondents. The distribution is: 1: 21.4%, 2: 7.1%, 3: 14.3%, 4: 42.9%, 5: 14.3%. A red vertical line indicates the median (md=4) and a blue vertical line indicates the mean (átl.=3,2). A horizontal line with a triangle indicates the range (tart.=1,4).</p>	n=14 átl.=3,2 md=4 elt.=1,4
5.7)	Összességében a karral?	<p>Bar chart showing the distribution of responses for 'Összességében a karral?'. The x-axis represents ratings from 1 to 5. The y-axis represents the percentage of respondents. The distribution is: 1: 7.1%, 2: 14.3%, 3: 7.1%, 4: 42.9%, 5: 28.6%. A red vertical line indicates the median (md=4) and a blue vertical line indicates the mean (átl.=3,7). A horizontal line with a triangle indicates the range (tart.=1,3).</p>	n=14 átl.=3,7 md=4 elt.=1,3
5.8)	A sportolási lehetőségekkel?	<p>Bar chart showing the distribution of responses for 'A sportolási lehetőségekkel?'. The x-axis represents ratings from 1 to 5. The y-axis represents the percentage of respondents. The distribution is: 1: 16.7%, 2: 8.3%, 3: 8.3%, 4: 50%, 5: 16.7%. A red vertical line indicates the median (md=4) and a blue vertical line indicates the mean (átl.=3,4). A horizontal line with a triangle indicates the range (tart.=2).</p>	n=12 átl.=3,4 md=4 elt.=1,4 tart.=2
5.9)	Az oktatók tanórán kívüli elérhetőségével?	<p>Bar chart showing the distribution of responses for 'Az oktatók tanórán kívüli elérhetőségével?'. The x-axis represents ratings from 1 to 5. The y-axis represents the percentage of respondents. The distribution is: 1: 18.2%, 2: 18.2%, 3: 18.2%, 4: 36.4%, 5: 9.1%. A red vertical line indicates the median (md=3) and a blue vertical line indicates the mean (átl.=3). A horizontal line with a triangle indicates the range (tart.=3).</p>	n=11 átl.=3 md=3 elt.=1,3 tart.=3
5.10)	Összességében az oktatással?	<p>Bar chart showing the distribution of responses for 'Összességében az oktatással?'. The x-axis represents ratings from 1 to 5. The y-axis represents the percentage of respondents. The distribution is: 1: 14.3%, 2: 7.1%, 3: 21.4%, 4: 35.7%, 5: 21.4%. A red vertical line indicates the median (md=4) and a blue vertical line indicates the mean (átl.=3,4). A horizontal line with a triangle indicates the range (tart.=1,3).</p>	n=14 átl.=3,4 md=4 elt.=1,3
5.11)	Az oktatás szervezettségével?	<p>Bar chart showing the distribution of responses for 'Az oktatás szervezettségével?'. The x-axis represents ratings from 1 to 5. The y-axis represents the percentage of respondents. The distribution is: 1: 21.4%, 2: 14.3%, 3: 21.4%, 4: 42.9%, 5: 0%. A red vertical line indicates the median (md=3) and a blue vertical line indicates the mean (átl.=2,9). A horizontal line with a triangle indicates the range (tart.=1,2).</p>	n=14 átl.=2,9 md=3 elt.=1,2
5.12)	A könyvtári szolgáltatásokkal?	<p>Bar chart showing the distribution of responses for 'A könyvtári szolgáltatásokkal?'. The x-axis represents ratings from 1 to 5. The y-axis represents the percentage of respondents. The distribution is: 1: 7.7%, 2: 7.7%, 3: 15.4%, 4: 15.4%, 5: 53.8%. A red vertical line indicates the median (md=5) and a blue vertical line indicates the mean (átl.=4). A horizontal line with a triangle indicates the range (tart.=1).</p>	n=13 átl.=4 md=5 elt.=1,4 tart.=1
5.13)	Az Egyetem Facebook megjelenésével?	<p>Bar chart showing the distribution of responses for 'Az Egyetem Facebook megjelenésével?'. The x-axis represents ratings from 1 to 5. The y-axis represents the percentage of respondents. The distribution is: 1: 25%, 2: 12.5%, 3: 25%, 4: 25%, 5: 12.5%. A red vertical line indicates the median (md=3) and a blue vertical line indicates the mean (átl.=2,9). A horizontal line with a triangle indicates the range (tart.=6).</p>	n=8 átl.=2,9 md=3 elt.=1,5 tart.=6
5.14)	A tananyagok elektronikus elérhetőségével?	<p>Bar chart showing the distribution of responses for 'A tananyagok elektronikus elérhetőségével?'. The x-axis represents ratings from 1 to 5. The y-axis represents the percentage of respondents. The distribution is: 1: 7.1%, 2: 14.3%, 3: 14.3%, 4: 35.7%, 5: 28.6%. A red vertical line indicates the median (md=4) and a blue vertical line indicates the mean (átl.=3,6). A horizontal line with a triangle indicates the range (tart.=1,3).</p>	n=14 átl.=3,6 md=4 elt.=1,3
5.15)	A tanulást segítő körülményekkel?	<p>Bar chart showing the distribution of responses for 'A tanulást segítő körülményekkel?'. The x-axis represents ratings from 1 to 5. The y-axis represents the percentage of respondents. The distribution is: 1: 16.7%, 2: 8.3%, 3: 25%, 4: 25%, 5: 25%. A red vertical line indicates the median (md=3,5) and a blue vertical line indicates the mean (átl.=3,3). A horizontal line with a triangle indicates the range (tart.=2).</p>	n=12 átl.=3,3 md=3,5 elt.=1,4 tart.=2
5.16)	A hallgatói élet kapcsán mennyire elégedett Ön a hallgatók közötti kapcsolattal?	<p>Bar chart showing the distribution of responses for 'A hallgatói élet kapcsán mennyire elégedett Ön a hallgatók közötti kapcsolattal?'. The x-axis represents ratings from 1 to 5. The y-axis represents the percentage of respondents. The distribution is: 1: 21.4%, 2: 0%, 3: 14.3%, 4: 35.7%, 5: 28.6%. A red vertical line indicates the median (md=4) and a blue vertical line indicates the mean (átl.=3,5). A horizontal line with a triangle indicates the range (tart.=1,5).</p>	n=14 átl.=3,5 md=4 elt.=1,5
5.17)	A hallgatói élet kapcsán mennyire elégedett Ön a hallgatói önkormányzattal?	<p>Bar chart showing the distribution of responses for 'A hallgatói élet kapcsán mennyire elégedett Ön a hallgatói önkormányzattal?'. The x-axis represents ratings from 1 to 5. The y-axis represents the percentage of respondents. The distribution is: 1: 25%, 2: 8.3%, 3: 8.3%, 4: 41.7%, 5: 16.7%. A red vertical line indicates the median (md=4) and a blue vertical line indicates the mean (átl.=3,2). A horizontal line with a triangle indicates the range (tart.=2).</p>	n=12 átl.=3,2 md=4 elt.=1,5 tart.=2
5.18)	A tanulmányi ügyintézés esetében mennyire elégedett Ön a segítőkézséggel?	<p>Bar chart showing the distribution of responses for 'A tanulmányi ügyintézés esetében mennyire elégedett Ön a segítőkézséggel?'. The x-axis represents ratings from 1 to 5. The y-axis represents the percentage of respondents. The distribution is: 1: 7.7%, 2: 15.4%, 3: 7.7%, 4: 46.2%, 5: 23.1%. A red vertical line indicates the median (md=4) and a blue vertical line indicates the mean (átl.=3,6). A horizontal line with a triangle indicates the range (tart.=1).</p>	n=13 átl.=3,6 md=4 elt.=1,3 tart.=1

5.19) A tanulmányi ügyintézés esetében mennyire elégedett Ön a nyomtatott és elektronikus tájékoztatással?



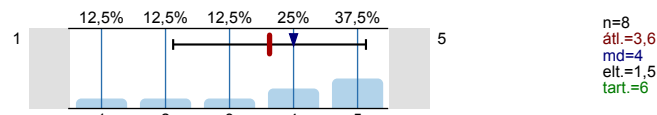
5.20) A tanulmányi ügyintézés esetében mennyire elégedett Ön összességében a tanulmányi ügyintézővel?



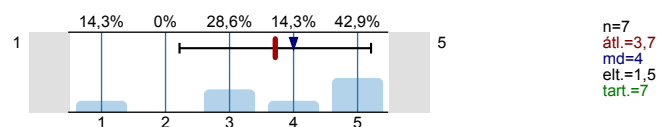
6. Szakmai gyakorlat

A hallgató szakjával kapcsolatos szakmai gyakorlatra vonatkozó állítások értékelése:

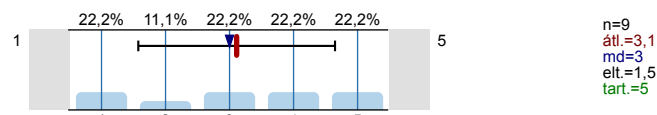
6.1) A szakmai gyakorlat során sok újat tanultam.



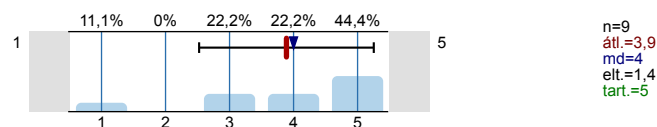
6.2) Szívesen dolgoznék a szakmai gyakorlati helyemen.



6.3) A szakmai gyakorlat során valódi munkatapasztalatra tettem szert.



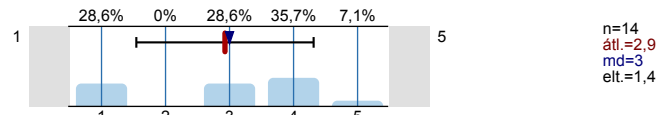
6.4) Az oktatóim sokat segítettek a szakmai gyakorlat során.



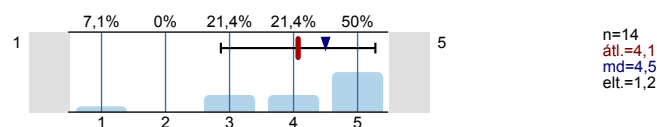
7. Általános elégedettség

Kérjük mérlegelje, hogy Ön mennyire elégedett az alábbiakkal. (1=egyáltalán nem elégedett; 2=nem elégedett; 3=közepesen elégedett; 4=többnyire elégedett; 5=teljes mértékben elégedett; 0=nincs véleménye)

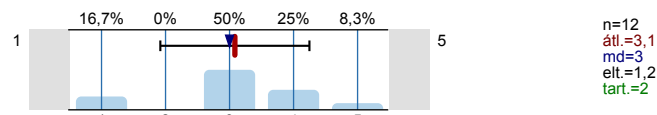
7.1) Az oktatókat érdekli, amit mondok



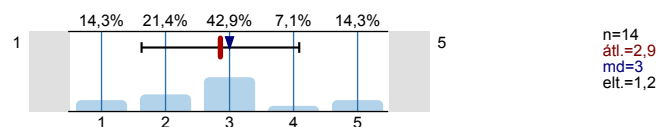
7.2) Fontos számomra, hogy az oktatóim munkájáról visszajelzést adjak az oktatók hallgatói véleményezése során.



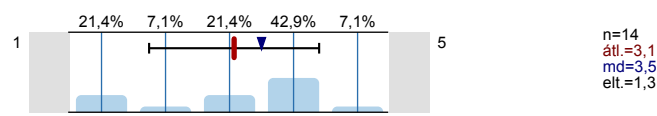
7.3) Mennyire vagy elégedett az oktatókkal történő kapcsolattartással?

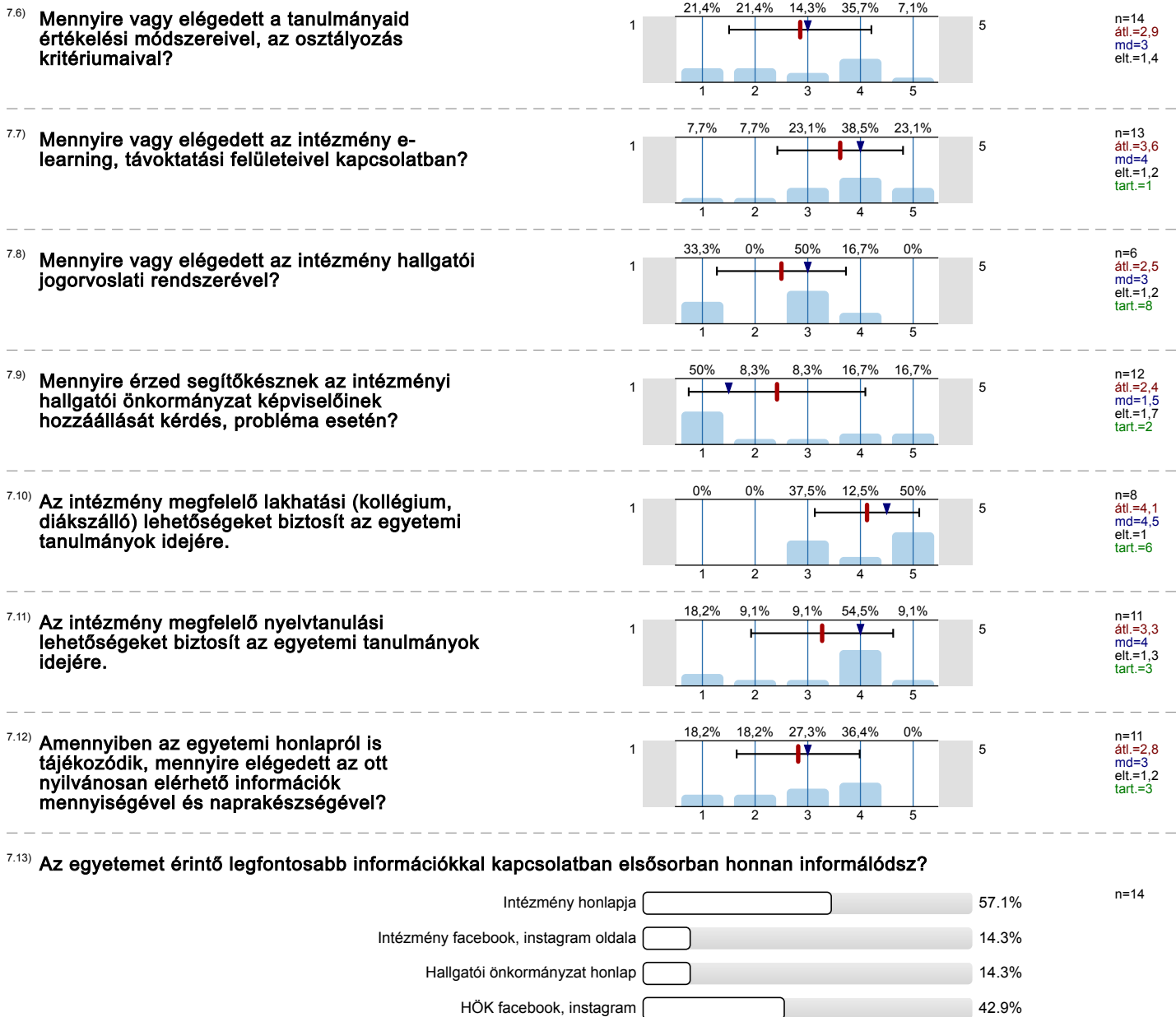


7.4) Mennyire érzed hallgatóbarátnak az oktatók hozzáállását kérdés, probléma esetén?



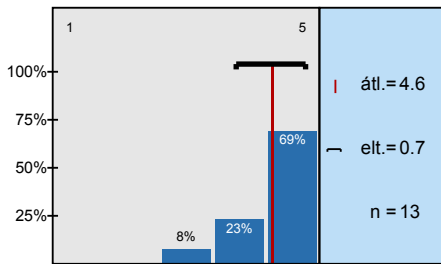
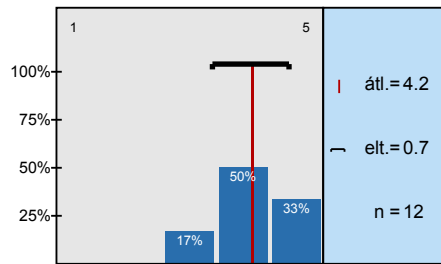
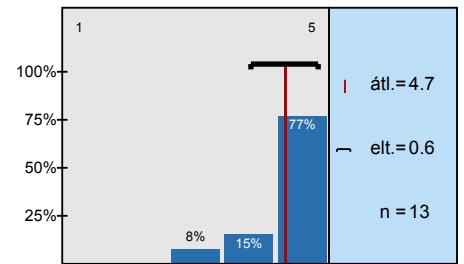
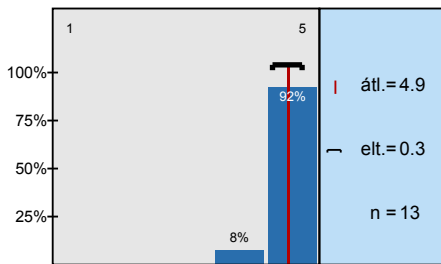
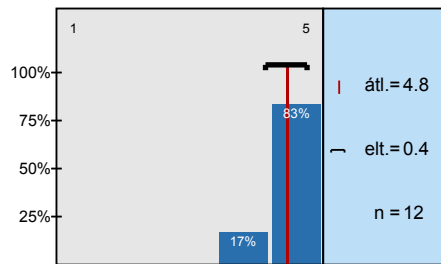
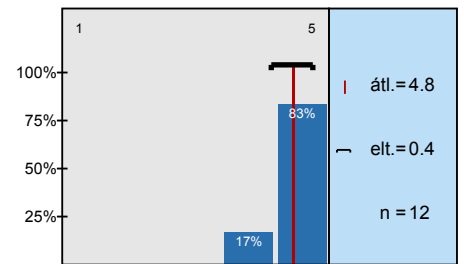
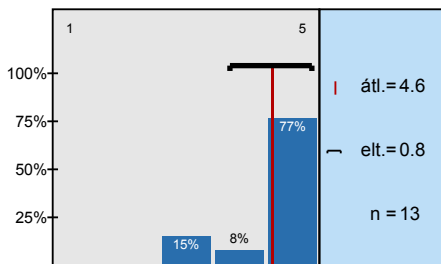
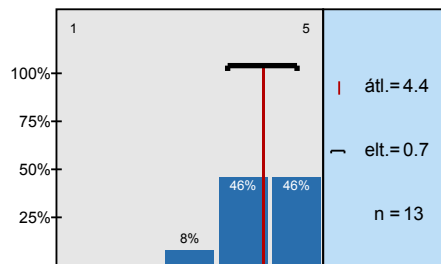
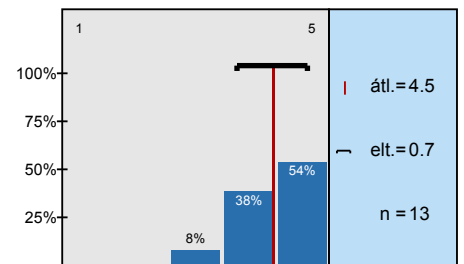
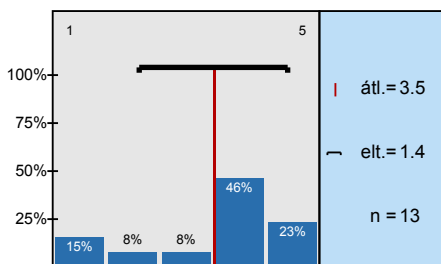
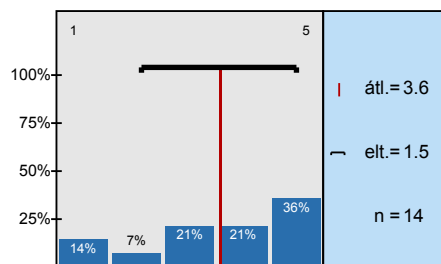
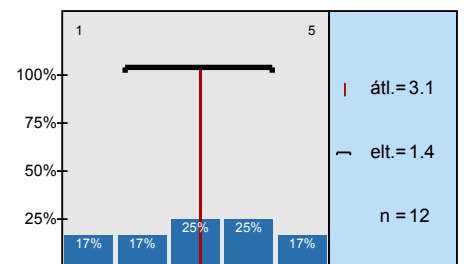
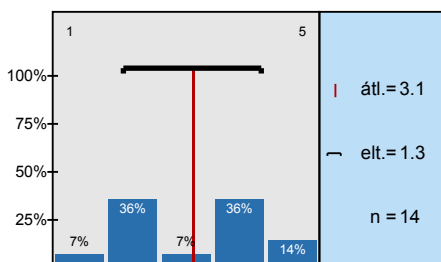
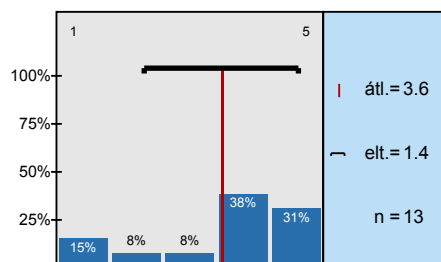
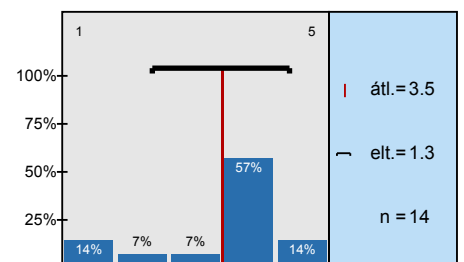
7.5) Mennyire vagy elégedett a tantárgyak teljesítéséhez szükséges szakirodalom hozzáférhetőségével?



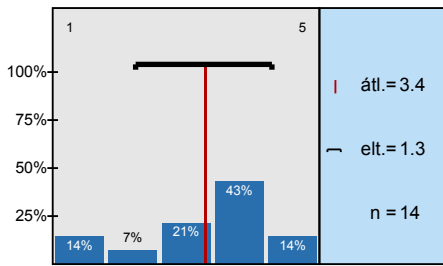


Köszönjük, hogy kitöltötte kérdőívünket! Válaszait az "Elküld" gombra kattintva rögzítheti adatbázisunkban. Az adatok elmentése az internet sebességétől függően néhány másodpercig is eltarthat. Kérjük, várja meg az adatmentés végét jelző üzenet megjelenését!

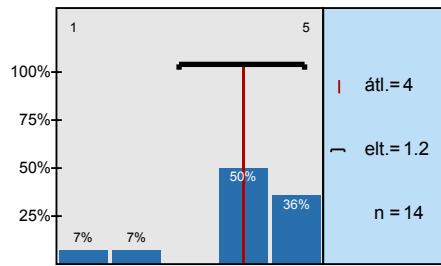
Hisztogram skálázott kérdésekhez

Proaktív problémamegoldás

Tökéletességre törekvés

Csapatmunka

Kitartás

Céltudatosság

Kommunikativitás

Magabiztosság

Tanulási vágy

Feladattervezés

szakmai elméleti alapok

szakmai gyakorlati jártasság

számítógépes ismeretek

Idegennyelv tudás

az egyetemen megszerzett tudás hasznossága

oktatás színvonala (összességében)


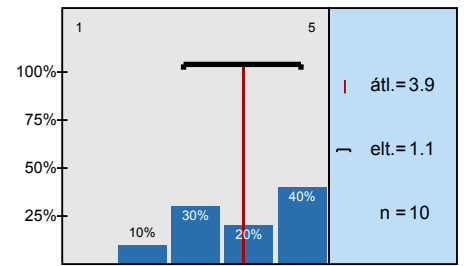
oktatás tárgyi feltételei



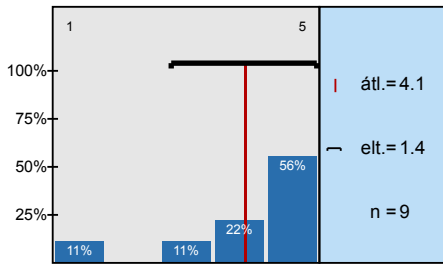
épületek állapota külleme



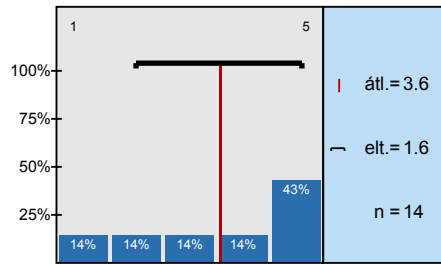
kollégiummal kapcsolatos szolgáltatások



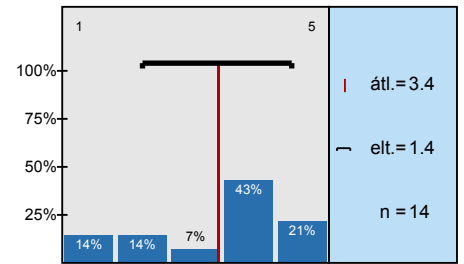
sportolással kapcsolatos szolgáltatások



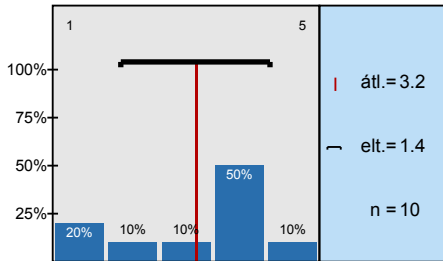
Hallgatói Szolgáltató Központ/Tanulmányi Osztály ügyintézésével kapcsolatos szolgáltatások



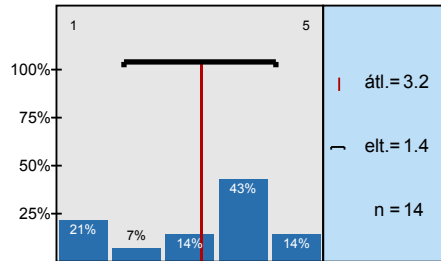
Tanszéki/Intézeti ügyintézésével kapcsolatos szolgáltatások



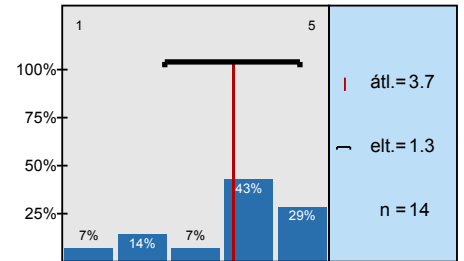
A nem tanulmányi jellegű tanácsadással?



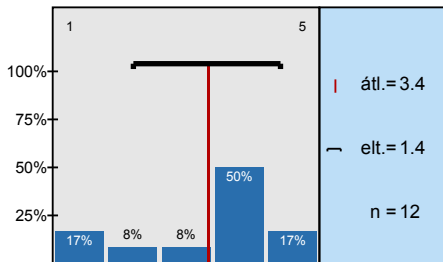
A kar működése megismerésének lehetőségével?



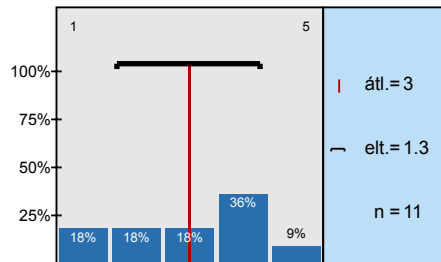
Összességében a karral?



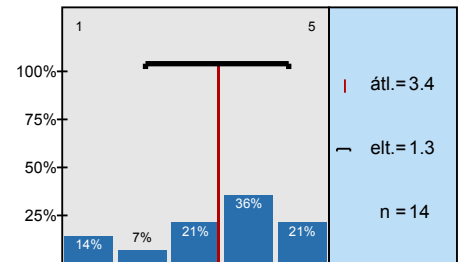
A sportolási lehetőségekkel?



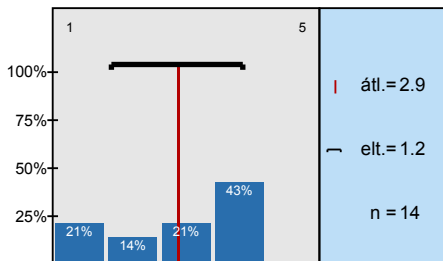
Az oktatók tanórán kívüli elérhetőségével?



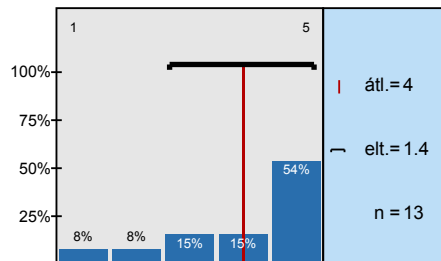
Összességében az oktatással?



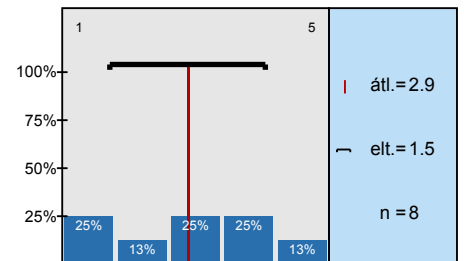
Az oktatás szervezettségével?



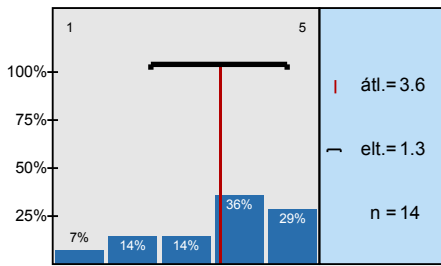
A könyvtári szolgáltatásokkal?



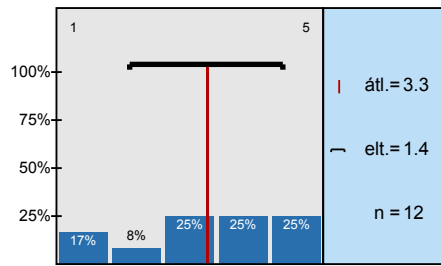
Az Egyetem Facebook megjelenésével?



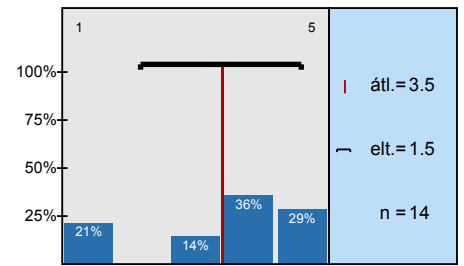
A tananyagok elektronikus elérhetőségével?



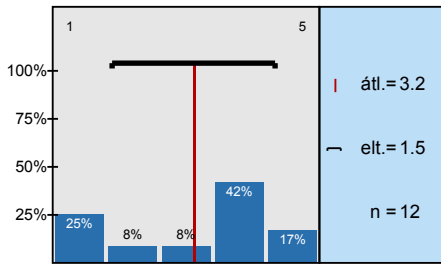
A tanulást segítő körülményekkel?



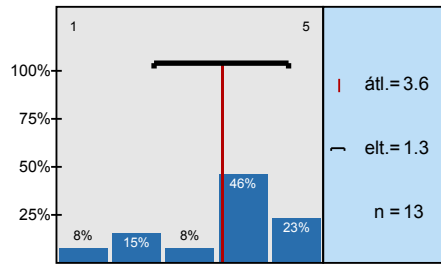
A hallgatói élet kapcsán mennyire elégedett Ön a hallgatók közötti kapcsolattal?



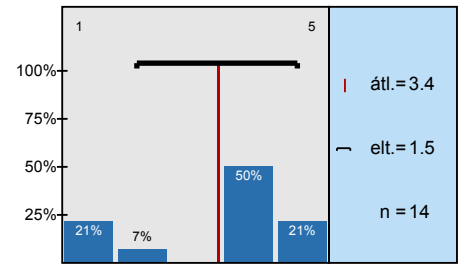
A hallgatói élet kapcsán mennyire elégedett Ön a hallgatói önkormányzattal?



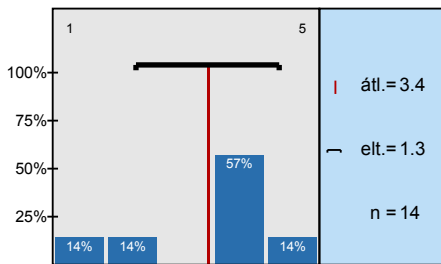
A tanulmányi ügyintézés esetében mennyire elégedett Ön a segítőkészséggel?



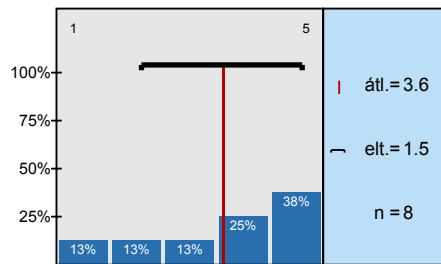
A tanulmányi ügyintézés esetében mennyire elégedett Ön a nyomtatott és elektronikus



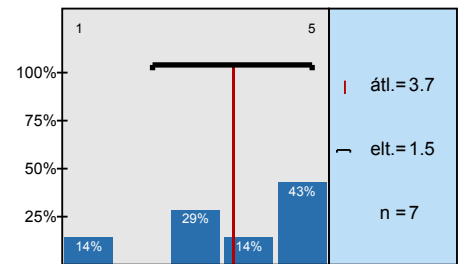
A tanulmányi ügyintézés esetében mennyire elégedett Ön összességében a tanulmányi



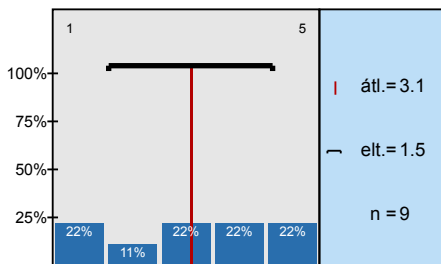
A szakmai gyakorlat során sok újat tanultam.



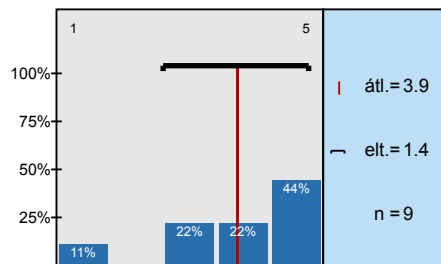
Szívesen dolgoznék a szakmai gyakorlati helyemen.



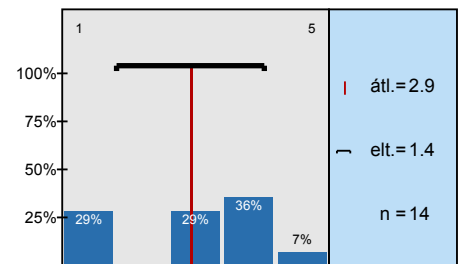
A szakmai gyakorlat során valódi munkatapasztalatra tettem szert.



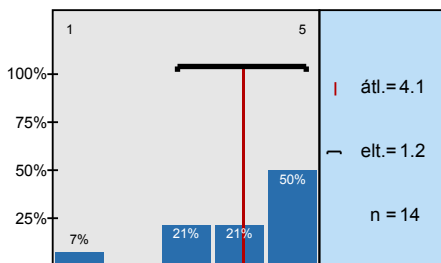
Az oktatóim sokat segítettek a szakmai gyakorlat során.



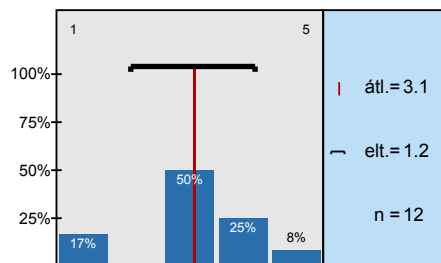
Az oktatókat érdekli, amit mondom



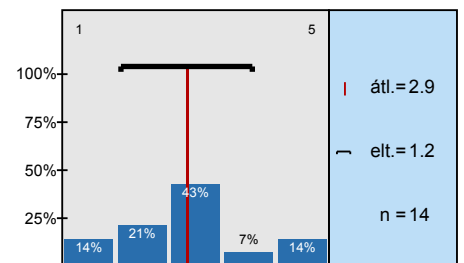
Fontos számomra, hogy az oktatóim munkájáról visszajelzést adjak az oktatók hallgatói



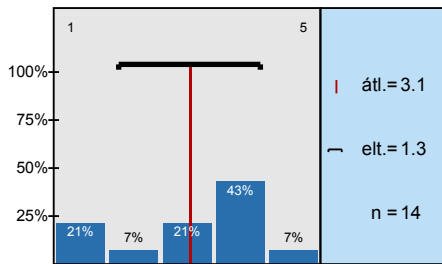
Mennyire vagy elégedett az oktatókkal történő kapcsolattartással?



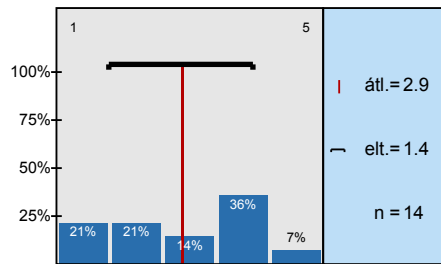
Mennyire érzed hallgatóbarátnak az oktatók hozzáállását kérdés, probléma esetén?



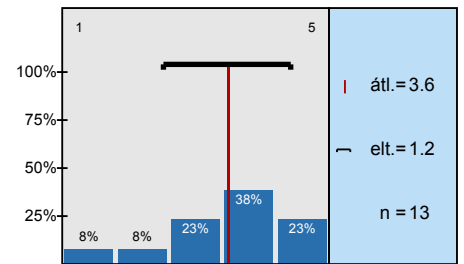
Mennyire vagy elégedett a tantárgyak teljesítéséhez szükséges szakirodalom



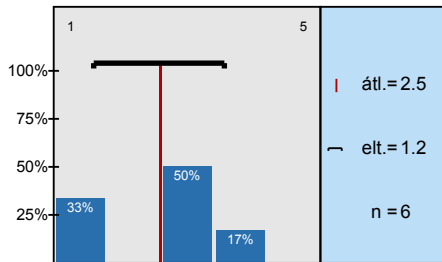
Mennyire vagy elégedett a tanulmányaid értékelési módszereivel, az osztályozás kritériumaival?



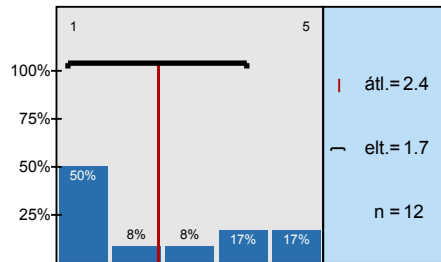
Mennyire vagy elégedett az intézmény e-learning, távoktatási felületeivel kapcsolatban?



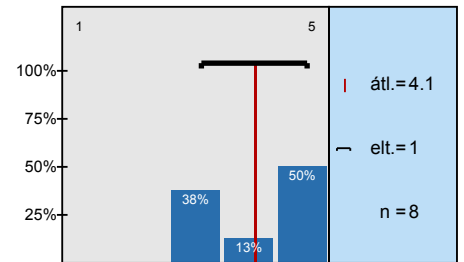
Mennyire vagy elégedett az intézmény hallgatói jogorvoslati rendszerével?



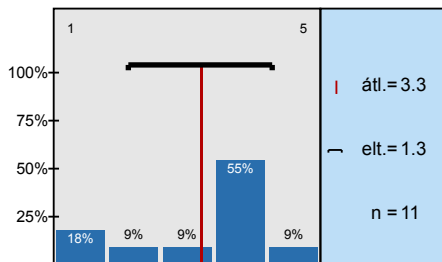
Mennyire érzed segítőképznek az intézményi hallgatói önkormányzat képviselőinek hozzáállását



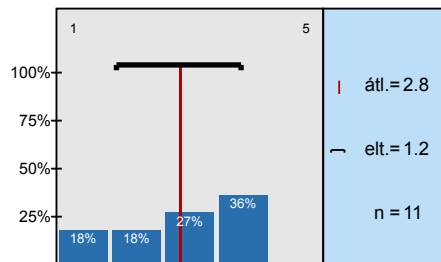
Az intézmény megfelelő lakhatási (kollégium, diákszálló) lehetőségeket biztosít az egyetemi



Az intézmény megfelelő nyelvtanulási lehetőségeket biztosít az egyetemi tanulmányok



Amennyiben az egyetemi honlapról is tájékozódik, mennyire elégedett az ott nyilvánosan elérhető

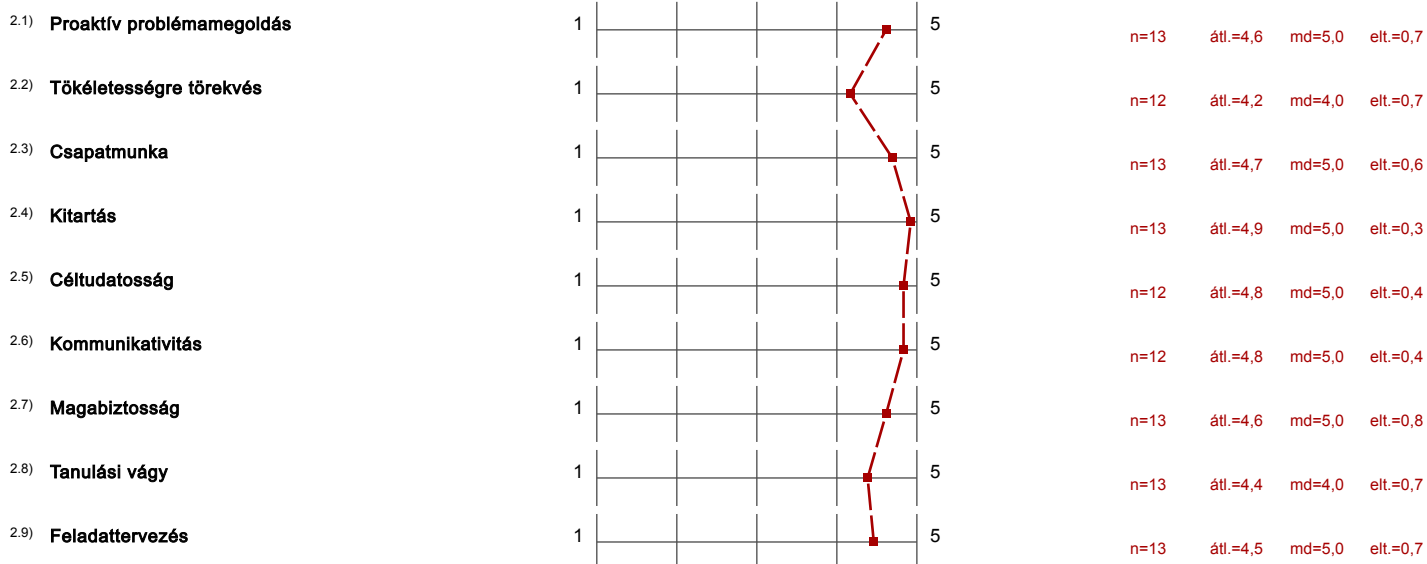


Profil

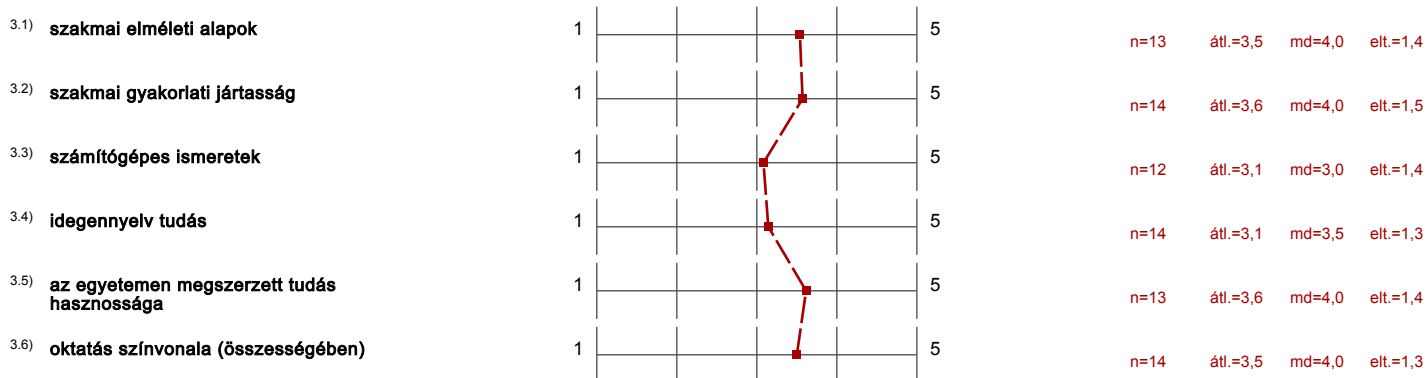
Alcsoport: 2022_aktív hallgatói_magyar_FOK

A profilvonalban használt értékek Átlag

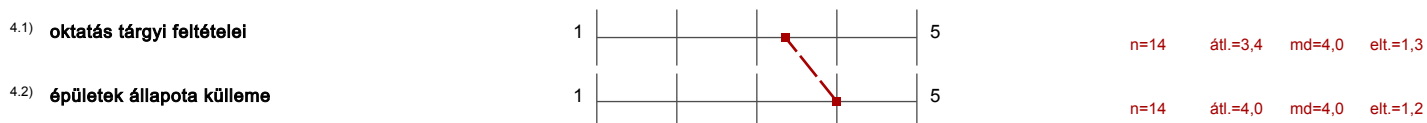
2. Munkával kapcsolatos kompetenciák fontossága



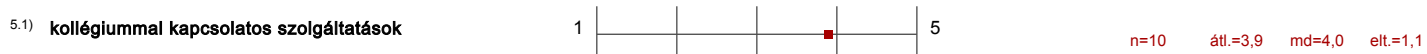
3. Ismeretek, készségek fejlesztésével való elégedettség






















4. Infrastruktúra







5. Szolgáltatások






5.2)	sportolással kapcsolatos szolgáltatások	1		5	n=9	átl.=4,1	md=5,0	elt.=1,4
5.3)	Hallgatói Szolgáltató Központ/Tanulmányi Osztály ügyintézésével kapcsolatos szolgáltatások	1		5	n=14	átl.=3,6	md=4,0	elt.=1,6
5.4)	Tanszéki/Intézeti ügyintézésrel kapcsolatos szolgáltatások	1		5	n=14	átl.=3,4	md=4,0	elt.=1,4
5.5)	A nem tanulmányi jellegű tanácsadással?	1		5	n=10	átl.=3,2	md=4,0	elt.=1,4
5.6)	A kar működése megismerésének lehetőségével?	1		5	n=14	átl.=3,2	md=4,0	elt.=1,4
5.7)	Összességében a karral?	1		5	n=14	átl.=3,7	md=4,0	elt.=1,3
5.8)	A sportolási lehetőségekkel?	1		5	n=12	átl.=3,4	md=4,0	elt.=1,4
5.9)	Az oktatók tanórán kívüli elérhetőségével?	1		5	n=11	átl.=3,0	md=3,0	elt.=1,3
5.10)	Összességében az oktatással?	1		5	n=14	átl.=3,4	md=4,0	elt.=1,3
5.11)	Az oktatás szervezetségével?	1		5	n=14	átl.=2,9	md=3,0	elt.=1,2
5.12)	A könyvtári szolgáltatásokkal?	1		5	n=13	átl.=4,0	md=5,0	elt.=1,4
5.13)	Az Egyetem Facebook megjelenésével?	1		5	n=8	átl.=2,9	md=3,0	elt.=1,5
5.14)	A tananyagok elektronikus elérhetőségével?	1		5	n=14	átl.=3,6	md=4,0	elt.=1,3
5.15)	A tanulást segítő körülményekkel?	1		5	n=12	átl.=3,3	md=3,5	elt.=1,4
5.16)	A hallgatói élet kapcsán mennyire elégedett Ön a hallgatók közötti kapcsolattal?	1		5	n=14	átl.=3,5	md=4,0	elt.=1,5
5.17)	A hallgatói élet kapcsán mennyire elégedett Ön a hallgatói önkormányzattal?	1		5	n=12	átl.=3,2	md=4,0	elt.=1,5
5.18)	A tanulmányi ügyintézés esetében mennyire elégedett Ön a segítőkészséggel?	1		5	n=13	átl.=3,6	md=4,0	elt.=1,3
5.19)	A tanulmányi ügyintézés esetében mennyire elégedett Ön a nyomtatott és elektronikus tájékoztatással?	1		5	n=14	átl.=3,4	md=4,0	elt.=1,5
5.20)	A tanulmányi ügyintézés esetében mennyire elégedett Ön összességében a tanulmányi ügyintézésrel?	1		5	n=14	átl.=3,4	md=4,0	elt.=1,3

6. Szakmai gyakorlat

6.1)	A szakmai gyakorlat során sok újat tanultam.	1		5	n=8	átl.=3,6	md=4,0	elt.=1,5
6.2)	Szívesen dolgoznék a szakmai gyakorlati helyemen.	1		5	n=7	átl.=3,7	md=4,0	elt.=1,5
6.3)	A szakmai gyakorlat során valódi munkatapasztalatra tettem szert.	1		5	n=9	átl.=3,1	md=3,0	elt.=1,5
6.4)	Az oktatóim sokat segítettek a szakmai gyakorlat során.	1		5	n=9	átl.=3,9	md=4,0	elt.=1,4

7. Általános elégedettség

7.1)	Az oktatókat érdekli, amit mondok	1		5	n=14	átl.=2,9	md=3,0	elt.=1,4
7.2)	Fontos számomra, hogy az oktatóim munkájáról visszajelzést adjak az oktatók hallgatói véleményezése során.	1		5	n=14	átl.=4,1	md=4,5	elt.=1,2
7.3)	Mennyire vagy elégedett az oktatókkal történő kapcsolattartással?	1		5	n=12	átl.=3,1	md=3,0	elt.=1,2

7.4)	Mennyire érzed hallgatóbarátnak az oktatók hozzáállását kérdés, probléma esetén?	1				5	n=14	átl.=2,9	md=3,0	elt.=1,2
7.5)	Mennyire vagy elégedett a tantárgyak teljesítéséhez szükséges szakirodalom hozzáférhetőségével?	1				5	n=14	átl.=3,1	md=3,5	elt.=1,3
7.6)	Mennyire vagy elégedett a tanulmányaid értékelési módszereivel, az osztályozás kritériumaival?	1				5	n=14	átl.=2,9	md=3,0	elt.=1,4
7.7)	Mennyire vagy elégedett az intézmény e-learning, távoktatási felületeivel kapcsolatban?	1				5	n=13	átl.=3,6	md=4,0	elt.=1,2
7.8)	Mennyire vagy elégedett az intézmény hallgatói jogorvoslati rendszerével?	1				5	n=6	átl.=2,5	md=3,0	elt.=1,2
7.9)	Mennyire érzed segítőkésznek az intézményi hallgatói önkormányzat képviselőinek hozzáállását kérdés, probléma esetén?	1				5	n=12	átl.=2,4	md=1,5	elt.=1,7
7.10)	Az intézmény megfelelő lakhatási (kollégium, diákszálló) lehetőségeket biztosít az egyetemi tanulmányok idejére.	1				5	n=8	átl.=4,1	md=4,5	elt.=1,0
7.11)	Az intézmény megfelelő nyelvtanulási lehetőségeket biztosít az egyetemi tanulmányok idejére.	1				5	n=11	átl.=3,3	md=4,0	elt.=1,3
7.12)	Amennyiben az egyetemi honlapról is tájékozódik, mennyire elégedett az ott nyilvánosan elérhető információk	1				5	n=11	átl.=2,8	md=3,0	elt.=1,2